

Konfiguration WLAN Modem THOMSON TCW710

Sicherheitshinweise:

Bitte beachten Sie dass die default-Einstellungen ihres WLAN Modems keinen Schutz gegen unberechtigte Zugriffe Dritter für Ihr drahtloses Netzwerk bieten.

Um die Sicherheitseinstellungen anzupassen verbinden Sie Ihren PC/Laptop über ein Ethernet oder USB-Kabel mit Ihrem WLAN Modem.

Achtung: Versuchen Sie nicht die Einstellungen über eine Wireless-Verbindung zu konfigurieren!

Starten Sie den Web-Browser und öffnen Sie die Seite: <http://192.168.100.1>



Die Standardeinstellungen lauten:

User ID: *(bleibt leer)*
Password: **admin**

Startup Procedure			
Procedure	Status	Comment	
Acquire Downstream Channel	Locked		
Connectivity State	OK	Operational	
Boot State	OK	Operational	
Configuration File			
Security	Disabled	Disabled	

Downstream Channel			
Lock Status	Locked	Modulation	QAM64
Channel ID	0	Symbol rate	5056941
Downstream Frequency		Downstream Power	-8.3 dBmV
SNR	34.8 dB		

Das Konfigurations- und Statusfenster öffnet sich

- Ändern Sie das Standard Passwort im Menüpunkt: Password

Residential Gateway Configuration: Status - Password - Microsoft Internet Explorer

Adresse <http://192.168.100.1/RgSecurity.asp>

Status | Network | Advanced | Firewall | Parental Control | Wireless

THOMSON Status

Password
This page allows configuration of administration access privileges and the ability to restore factory defaults to the system.

Software
Connection
Password
Diagnostics
Initial Scan

User Name:
 Password:
 Re-Enter Password:

Restore Factory Defaults Yes No

© 2004 Thomson Inc. All rights reserved.

Fertig | Internet

Residential Gateway Configuration: Wireless - Basic Configuration - Microsoft Internet Explorer

Adresse <http://192.168.100.1/WlanBasic.asp>

Status | Network | Advanced | Firewall | Parental Control | **Wireless**

THOMSON Wireless

802.11b/g Basic
This page allows configuration of the Access Point parameters, including the SSID and channel number.

Basic
Security
Access Control
Advanced
Bridging

Interface:
 Wireless MAC Address: 00:11:E3:F0:88:B6
 Network Name (SSID):
 Closed Network:
 New Channel:
 Current Channel: 11
 Network Authentication: No Authentication
 Data Encryption Mode: No Encryption

SecureEasySetup
Use these buttons to manage your SecureEasySetup network.

Ändern Sie unter Wireless Basic die SSID
Voreingestellt ist: THOMSON

Bitte beachten Sie dass diese SSID für jeden Client Computer übernommen werden muß.

Speichern Sie Ihre Auswahl durch Drücken von Apply

© 2004 Thomson Inc. All rights reserved.

Internet

Residential Gateway Configuration: Wireless - Security - Microsoft Internet Explorer

Datei Bearbeiten Ansicht Favoriten Extras ?

Adresse http://192.168.100.1/wlanSecurity.asp Wechsell zu

Status Network Advanced Firewall Parental Control **Wireless**

THOMSON

Wireless

802.11b/g Privacy

This page allows configuration of the WEP keys and/or passphrase.

Basic
Security
Access Control
Advanced
Bridging

WPA Disabled
WPA-PSK Disabled
WPA2 Disabled
WPA2-PSK Disabled

WPA/WPA2 Encryption Disabled
WPA Pre-Shared Key
RADIUS Server 0.0.0.0
RADIUS Port 1812
RADIUS Key

Group Key Rotation Interval 0
WPA/WPA2 Re-auth Interval 3600

WEP Encryption Disabled
Shared Key Authentication Optional
802.1x Authentication Disabled

Network Key 1
Network Key 2
Network Key 3
Network Key 4
Current Network Key 1

PassPhrase Generate WEP Keys

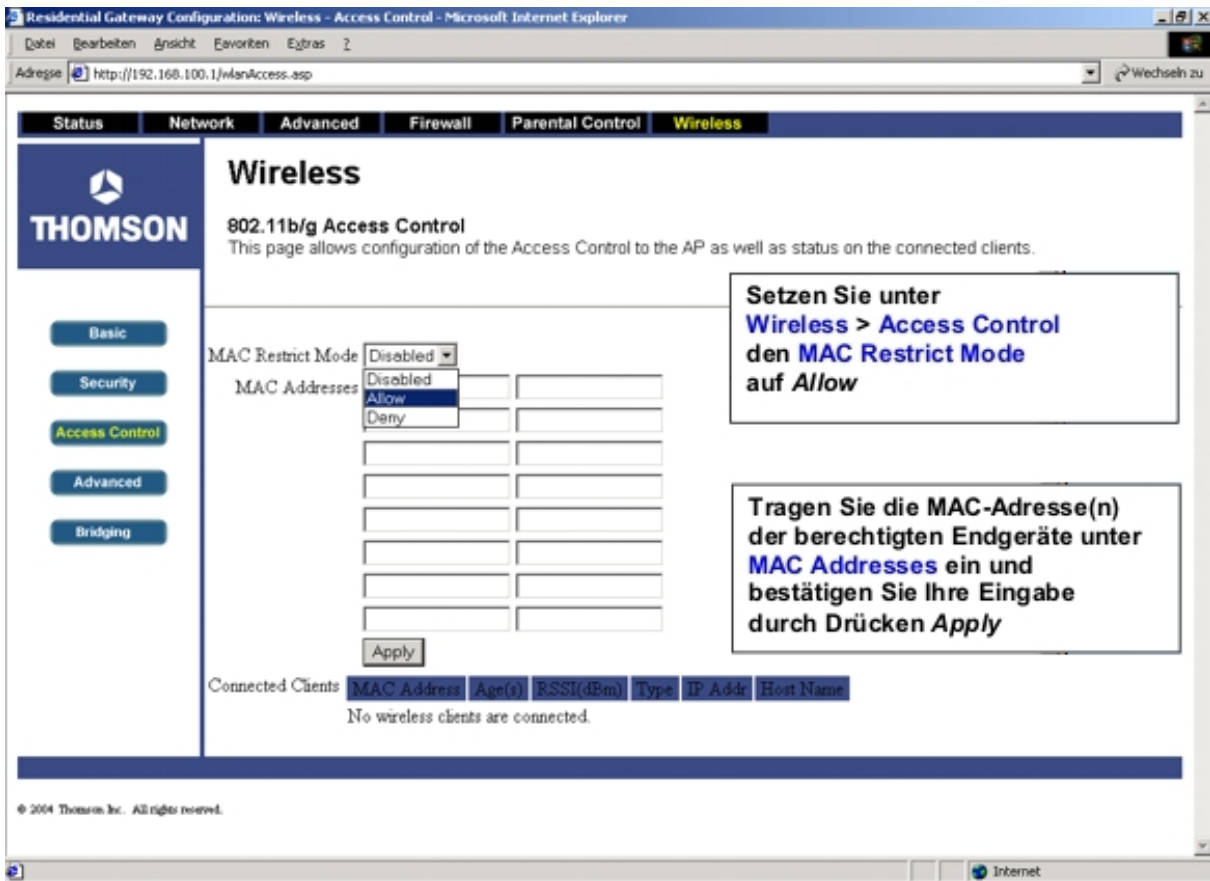
Apply

Aktivieren Sie unter Wireless Security die WEP Encryption WEP (64-bit) bzw. WEP (128-bit) je nach Verschlüsselung auf ihrem Endgerät

Geben Sie eine PassPhrase ein erzeugen Sie den Network Key 1 durch Drücken von Generate WEP Keys

Speichern Sie Ihre Auswahl durch Drücken von Apply

Übertragen Sie den erzeugten Network Key in die LAN-Verbindung Ihrer Wireless-Verbindung.



Das komplette Handbuch finden Sie auf der mitgelieferten CD

Wir weisen ausdrücklich darauf hin, dass muerznet keine Haftung für Schäden aus der Verwendung der Wireless LAN Funktion übernimmt.